

Uniwersalny ekonomiczny telefon IP Slican VPS-310P

Slican VSP-310P jest uniwersalnym telefonem dla użytkowników biznesowych i indywidualnych. Współpracuje z wszystkimi serwerami Slican. Telefon ten, może być też włączony bezpośrednio do sieci Internet.

Bogata funkcjonalność, łatwa instalacja i obsługa czynią go niezastąpionym zarówno jako narzędzie pracy, jak i telefon do zastosowań prywatnych.



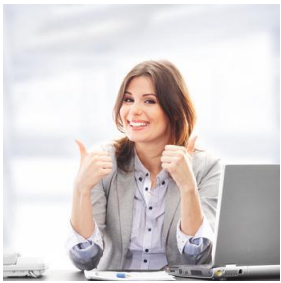
VoIP

LAN

WAN

CECHY SZCZEGÓLNE:

- Obsługa 2 linii SIP i 1 linii IAX2, SIP 2.0 (RFC3261)
- Sygnalizacja stanu zajętości linii BLF*
- Inteligentna funkcja MEMEO – zapis zadań w kalendarzu telefonu
- Funkcja bezpieczeństwa MMI – dostęp do telefonu wyłącznie z innych urządzeń użytkownika
- Intuicyjna aplikacja WEB do konfiguracji telefonu
- Alarm - indywidualny dzwonek dla zadań / terminów z kalendarza telefonu
- Realizacja połączeń trójstronnych
- Funkcja połączeń bezpośrednich - możliwość przypisania dowolnego numeru do numeru IP
- Nadzór linii - odbieranie i zarządzanie połączeniami z drugiej linii w trakcie prowadzonej rozmowy na pierwszej linii
- Książka telefoniczna na 500 pozycji z obsługą standardu Vcard
- Historia połączeń nieodebranych / przychodzących / wychodzących
- Menu dostępne w języku polskim i języku angielskim
- Aktualizacja firmware przez Internet



Uniwersalny ekonomiczny telefon IP Slican VPS-310P

DŹWIĘK:

- Eliminacja echa: obsługa G.168 oraz tryb głośnomówiący
- Regulowana głośność dzwonka
- Wykrywanie aktywności głosowej VAD
- Generowanie szumu tła CNG
- Pełen duplex
- 10 dzwonek

EKRAN I INTERFEJS UŻYTKOWNIKA:

- Monochromatyczny ekran LCD o wymiarach 74 mm x 28 mm
- Regulowana jasność i kontrast wyświetlacza
- Wyświetlanie czasu w formacie 12 lub 24 godzinnym z automatyczną zmianą czasu na letni / zimowy

KLAWIATURA:

- 4-kierunkowe kółko bezpośredniego wyboru funkcji i nawigacji upraszczające obsługę. W trakcie rozmowy pozwala na płynną regulację głośności
- Klawisze operacji głównych: MENU, KSIĄŻKA, HISTORIA, TRANSFER, ZAKOŃCZ / RELEASE, ZAWIEŚ / HOLD, WYCISZ / MUTE, WYBIERZ, TRYB GŁOŚNOMÓWIĄCY
- Dioda LED – migająca dioda informuje o zachowanej w Poczcie Głosowej wiadomości
- Przycisk funkcyjny szybkiego odsluchu poczty głosowej POCZTY GŁOSOWEJ / MWI z opcją definiowania innych funkcji w zależności od użytkownika: PBOOK, REDIAL, TRANSFER, PICKUP, JOIN, AUTOREDIAL, UNAUTOREDIAL, DND, CFWD, CALLERS, MEMO, REC
- PRESENCE sprawdzenie dostępności drugiej / trzeciej linii
- PUSH TO TALK funkcja szybkiego połączenia INTERKOM
- 10 definiowalnych przycisków szybkiego wyboru numeru

FUNKCJE DLA POŁĄCZEŃ I KONTAKTÓW:

- Książka telefoniczna obsługująca 500 pozycji
- Obsługa standardu Vcard wpisów w książce
- Połączenia przychodzące / wychodzące / nieodebrane (każda lista zawiera do 100 wpisów)
- Obsługa połączeń konferencyjnych
- Obsługa poczty głosowej
- Opcja szybkiego wyboru kontaktu z książki
- Możliwość przypisania indywidualnego dzwonka do kontaktu
- Funkcja prefiksu książki telefonicznej – możliwość dodania dowolnego przycisku przed wybieraniem numeru z listy kontaktów
- Możliwość blokowania połączeń anonimowych

REALIZOWANE FUNKCJE PBX:

- Obsługa przekierowania / przekazania / zawieszenia połączenia / połączenia oczekującego / rozmów trójstronnych do połączenia / ponownego wybierania / blokady ponownego wybierania / push to talk / click to dial / call park
- Funkcje kontroli połączenia - elastyczne reguły wybierania numeru, gorąca linia, odrzucanie ukrytych numerów przychodzących na serwerze, czarna lista, połączenia uwierzytelnione, połączenia z autoryzacją, funkcja DND CLIP dzwoniącego
- Połączenia trójstronne
- Poczta Głosowa
- Zawieszanie / odrzucanie / wznawianie połączeń

- Informacja o połączeniu oczekującym
- Ręczne przekazywanie połączeń
- Automatyczne przekierowanie połączeń w trakcie nieobecności, zajętości
- Blokowanie połączeń anonimowych i złośliwych (MCID)
- Funkcja „Nie przeszkadzać”
- Muzyka podczas oczekiwania (Music on Hold)
- Rejestr połączeń odebranych / nieodebranych
- Restrykcje dla połączeń wychodzących na podstawie prefixu

SPECYFIKACJE TECHNICZNE:

- Kodex: G.711A/u law, G.722.1, G.723.1 high/low, G.729a/b
- NAT z obsługą STUN
- Obsługa SIP, domena SIP, autoryzacja SIP (brak, podstawowa, MD5), nazwa serwera DNS, połączenie bezpośrednie między numerami
- Funkcja SIP obsługuje 2 linie SIP - możliwość połączenia z serwerem SIP1 i SIP2 równocześnie, obsługa IAX2
- DTMF w paśmie (RELAY), DTMF RFC2833 oraz DTMF SIP INFO
- Protokół 802.1Q/P
- Konfiguracja DiffServ
- SNTP lub ustawienie czasu ręcznie

FUNKCJE SIECIOWE:

- Port WAN 10 / 100 Base-Tx Wan z IEE802.3af POE
- Port LAN 10 / 100 Base - Tx LAN
- Obsługa typu Bridge i Router
- Obsługa NAT i NAPT
- Obsługa PPPoE dla xDSL
- Obsługa klienta DHCP Get IP na porcie WAN
- Obsługa serwera DHCP distribute IP na porcie LAN
- Obsługa VLAN
- Qos obsługuje Diffserv
- Obsługa DMZ
- Obsługa VPN (L2TP, UDP)
- Obsługa DNS i alternatywnego DNS
- Obsługa DNS, klienta SNTP, Firewall
- Obsługa narzędzi sieciowych: contain ping, trace route, telnet client

DANE SPRZĘTOWE:

- Gniazdo 10/100Base- T RJ-45 dla PC
- Gniazdo WAN 10/100Base- T RJ-45 dla LAN
- Gniazdo zasilania DC 5 V/1,0 A
- Zasilacz: wejście: 100-240 V AC 50-60Hz, wyjście: DC 5V/1A
- Wymiary 218 mm x 200 mm x 95 mm
- Waga 0,94 kg

PRODUKTY POWIĄZANE:

- Serwery serii Slican IPL-256, IPM-032, IPU-14, IPS-08, MAC-6400
- Slican Komunikator CTI
- Slican TelefonCTI
- Slican MobilePhone i Callback
- Slican Embedded Recording
- Slican protokoły TAPI

*Busy Lamp Field / Informacja o stanie zajętości - dostępne z urządzeniami obsługującymi funkcjonalność BLF